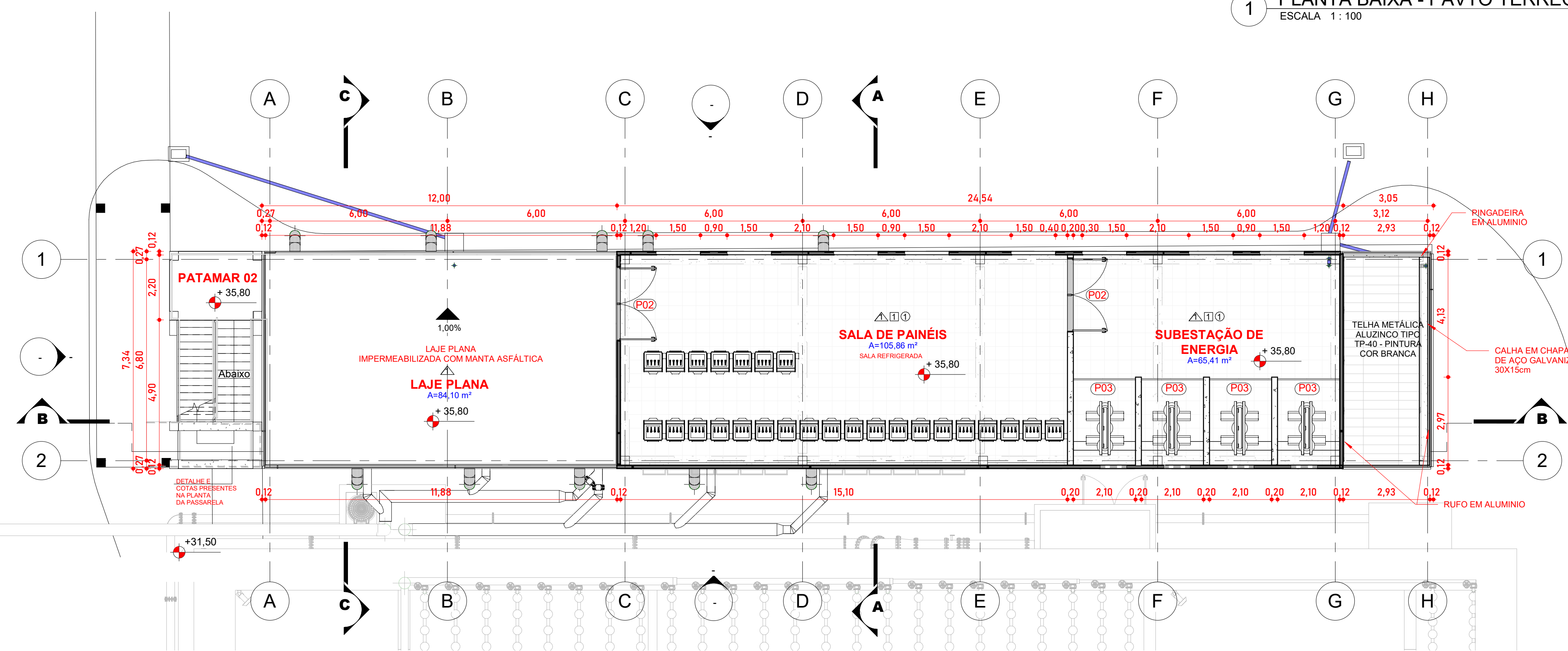
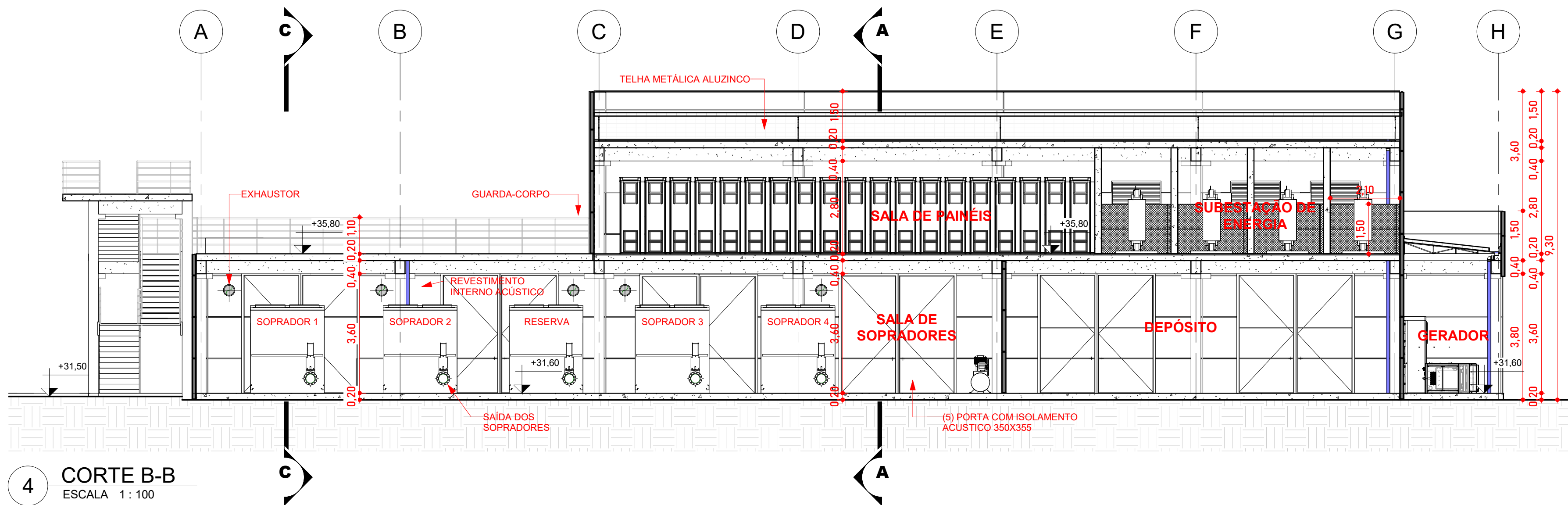
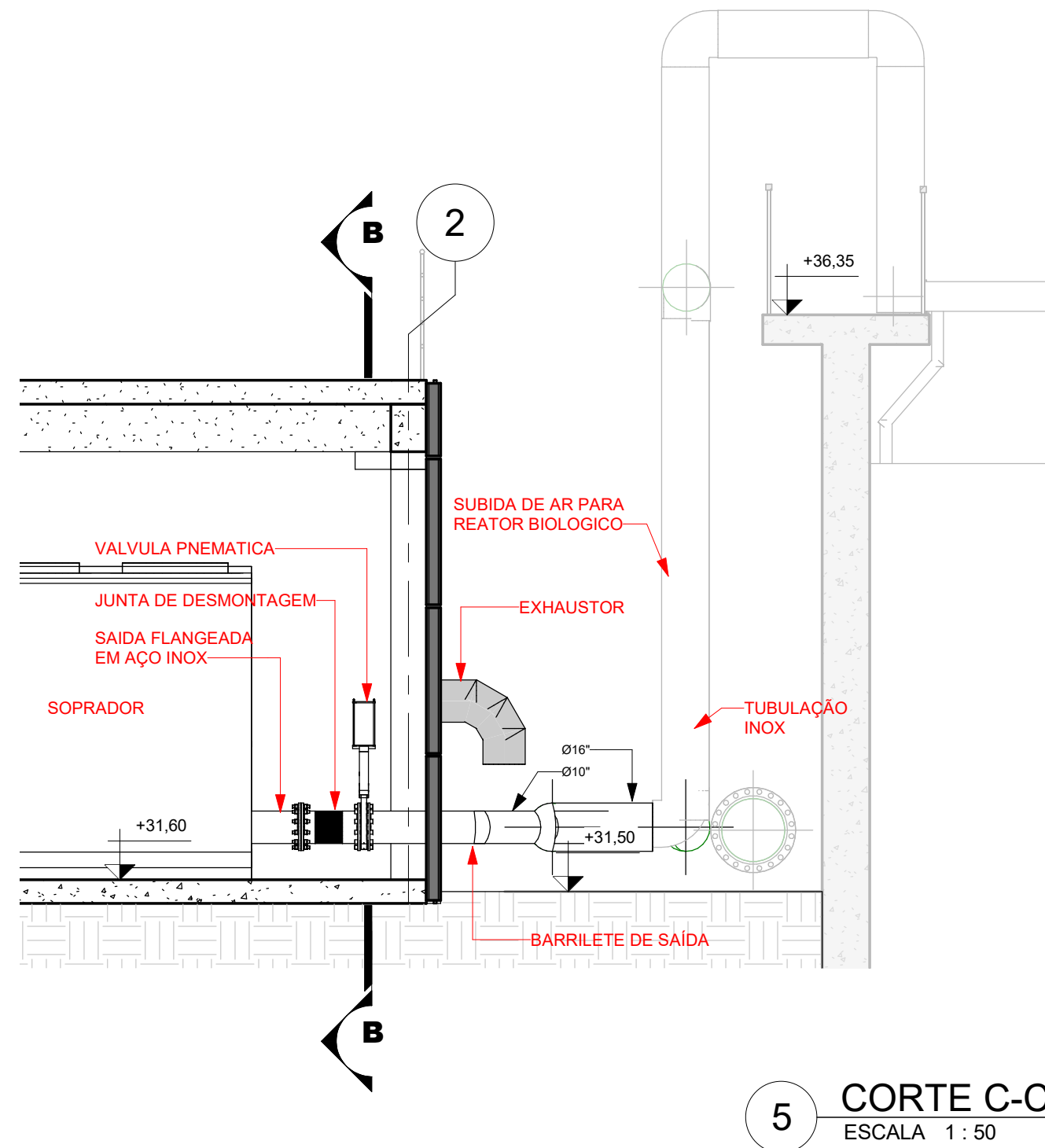
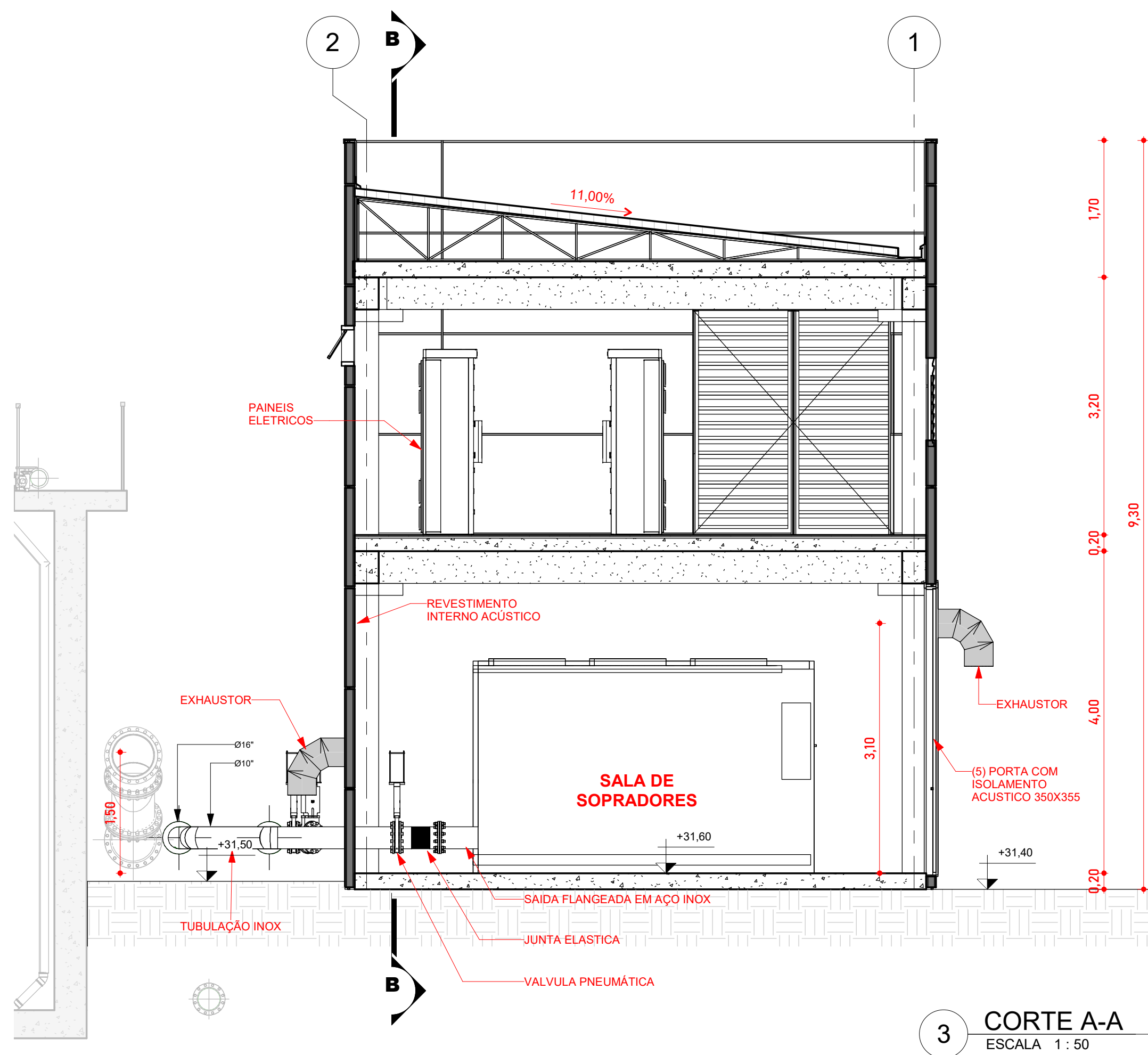


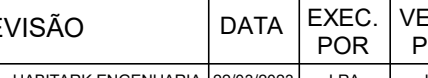
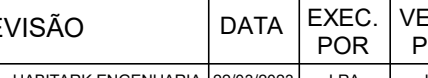


1 PLANTA BAIXA - PAVTO TÉRREO
ESCALA 1:100

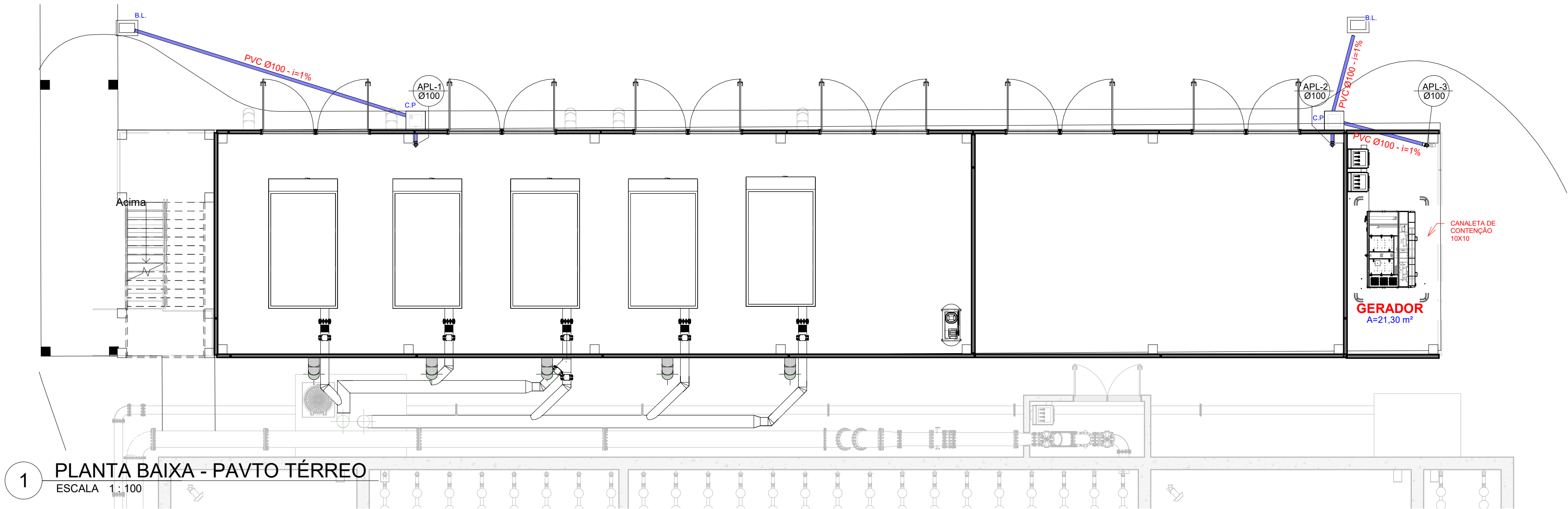


2 PLANTA BAIXA - PRIMEIRO PAVTO
ESCALA 1:100

CONVENÇÕES		OBSERVAÇÕES:		NORTE		REVISÃO		DATA		EXEC. POR		VERIF. POR		APROV. POR		LOGOMARCA DA CONSULTORIA		SERVIÇO AUTÔNOMO MUNICIPAL DE ÁGUAS E ESGOTO																																																											
<div><div><div></div><div>Piso</div></div><div><div><div></div><div>Parede em Concreto Pré Moldado</div></div><div><div><div></div><div>Parede em bloco de concreto com reboco</div></div></div><div><div><div></div><div>1 - Concreto Alisado</div><div>2 - Porcelanato Cement Acetinado</div><div>3 - Piso Cerâmico Antiderrapante</div></div><div><div><div></div><div>1 - Pintura em tinta látex PVA branca</div><div>2 - Impermeabilizante</div><div>3 - Revestimento Cerâmico</div></div></div><div><div><div></div><div>Teto</div></div><div><div><div></div><div>1 - Pintura em tinta látex PVA branca</div><div>2 - Impermeabilizante</div></div></div></div></div></div></div>		<div>1. HAVENDO DIVERGÊNCIA ENTRE COTAS E ESCALAS, PREVALECE A COTA. 2. O PROJETO SO PODERÁ SOFRER ALETRAÇÕES COM A PRÉVIA AUTORIZAÇÃO DOS RESPONSÁVEIS TÉCNICOS. 3. CONFERIR MEDIDAS "IN LOCO". 4. QUALQUER DÚVIDA A RESPEITO DO PROJETO CONSULTE O PROJETISTA. 5. O PROJETO DEVE SER EXECUTADO SEGUINDO AS ESPECIFICAÇÕES DO PROJETISTA BASEADO NA LEI DE DIREITOS AUTORAIS Nº 5411 DE 10 DE FEVEREIRO DE 1996. 6. CONFORME ESPECIFICADO, O MATERIAL DO PROJETO DEVE SER UTILIZADO PARA GARANTIR RESISTÊNCIA E DURABILIDADE. 7. AS DIMENSÕES ESPECIFICADAS DEVEM SER UTILIZADAS NA DIREÇÃO PARA MANter A VAZÃO NECESSÁRIA PROJETADA.</div>		<div><div><div></div><div>NG</div><div>NQ</div><div>NM</div><div>Y</div><div>VARIAÇÃO ANUAL: -8,5°</div></div><div>PROJETO: UTM MERIDIANO CENTRAL: 51° W.G.R. (Fuso 22) DATUM HORIZONTAL: SIRGAS 2000 DATUM VERTICAL: MARESGRAFO DE IMBITUBA (SC)</div></div>		<table><thead><tr><th>Nº</th><th>REVISÃO</th><th>DATA</th><th>EXEC. POR</th><th>VERIF. POR</th><th>APROV. POR</th></tr></thead><tbody><tr><td>0</td><td>EMISSION INICIAL - HABITARK ENGENHARIA</td><td>22/03/2023</td><td>LRA</td><td>JPV</td><td>FRR</td></tr><tr><td> </td><td> </td><td> </td><td> </td><td> </td><td> </td></tr><tr><td> </td><td> </td><td> </td><td> </td><td> </td><td> </td></tr><tr><td> </td><td> </td><td> </td><td> </td><td> </td><td> </td></tr><tr><td> </td><td> </td><td> </td><td> </td><td> </td><td> </td></tr><tr><td> </td><td> </td><td> </td><td> </td><td> </td><td> </td></tr><tr><td> </td><td> </td><td> </td><td> </td><td> </td><td> </td></tr><tr><td> </td><td> </td><td> </td><td> </td><td> </td><td> </td></tr><tr><td> </td><td> </td><td> </td><td> </td><td> </td><td> </td></tr><tr><td> </td><td> </td><td> </td><td> </td><td> </td><td> </td></tr></tbody></table>		Nº	REVISÃO	DATA	EXEC. POR	VERIF. POR	APROV. POR	0	EMISSION INICIAL - HABITARK ENGENHARIA	22/03/2023	LRA	JPV	FRR																																																							<div><div><div><div>habitark</div><div>engenharia</div></div><div>RESPONSÁVEIS TÉCNICOS</div><div><div>FERNANDO R. DOS REIS ENGENHEIRO CIVIL CREA: 52.747/4746-0</div><div>ADRIANA KUEHN ENGENHEIRA CIVIL CREA: 52.747/4746-0</div></div><div><div>HABITARK ENGENHARIA LTDA RUA CLARA PEREIRA, 107 B. ITUPAIVA SECA - BLUMENAU/SC CEP 89030-140</div><div><div>FONE/FAX: +55 47 3323 9030 99983 4984</div><div>habitark@habitark.com.br www.habitark.com.br</div></div></div></div></div>		<div><div><div><div>SAMAE</div><div>JARAGUÁ DO SUL</div></div><div>ELABORAÇÃO DO PROJETO BÁSICO DE ENGENHARIA PARA EXECUÇÃO DA ESTAÇÃO DE TRATAMENTO DE ESGOTO DO BAIRRO CENTENÁRIO NO MUNICÍPIO DE JARAGUÁ DO SUL/SC</div><div><div>ETE CENTENÁRIO - HIDROMECAÂNICO</div><div>CASA DE SOPRADORES</div><div>PAVIMENTO TÉRREO E PRIMEIRO PAVIMENTO</div></div></div><div><div>PROJETO</div><div>ENEP FERNANDO DOS REIS</div><div>ESCALA</div><div>1:100</div></div><div><div>DESENHO</div><div>LRA</div><div>TOPOGRAFIA</div></div><div><div>DATA PROJETO</div><div>22/03/2023</div><div>DATA TOPOGRAFIA</div></div><div><div>FOLHA Nº</div><div>HI 11</div></div></div>	
Nº	REVISÃO	DATA	EXEC. POR	VERIF. POR	APROV. POR																																																																								
0	EMISSION INICIAL - HABITARK ENGENHARIA	22/03/2023	LRA	JPV	FRR																																																																								

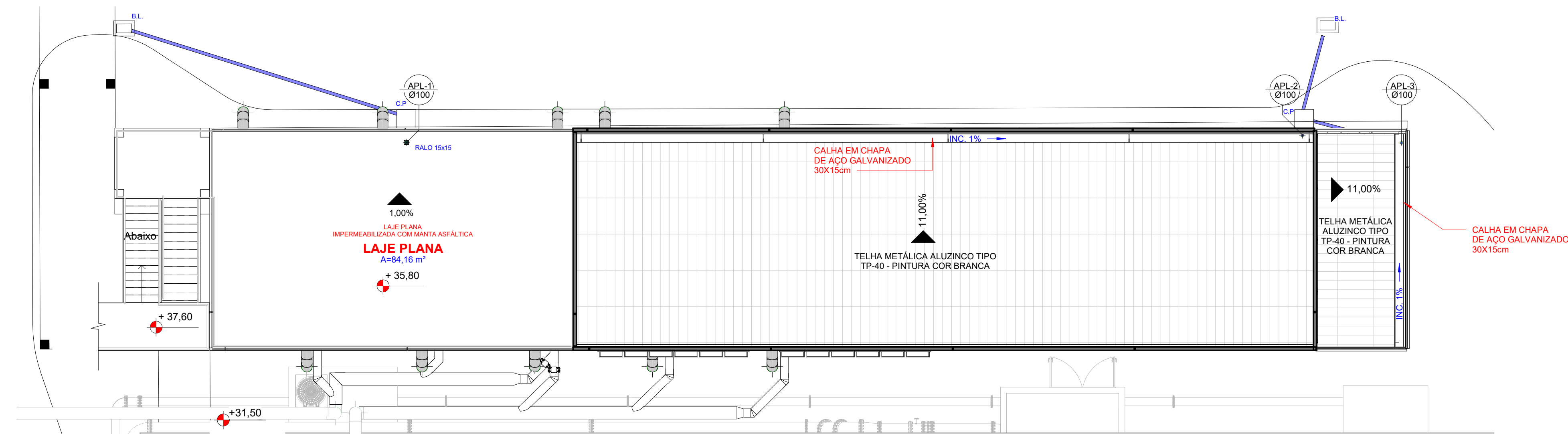


CONVENÇÕES			OBSERVAÇÕES:			<div><div>NORTE</div><div></div></div>			Nº			REVISÃO			DATA			EXEC. POR			VERIF. POR			APROV. POR			LOCALIZAÇÃO DA CONSULTORIA			SERVIÇO AUTÔNOMO MUNICIPAL DE ÁGUAS E ESGOTO																				
			1. HAVENDO DIVERGÊNCIA ENTRE COTAS E ESCALAS, PREVALECE A COTA. 2. O PROJETO SÓ PODERÁ SOFRER ALETRAÇÕES COM A PREVIA AUTORIZAÇÃO DOS RESPONSÁVEIS TÉCNICOS. 3. CONFIRMAR MEDIDAS "IN LOCO". 4. QUALQUER DÚVIDA A RESPEITO DO PROJETO CONSULTE O PROJETISTA. 5. O PROJETO DEVE SER EXECUTADO SEGUINDO AS ESPECIFICAÇÕES DO PROJETISTA BASEADO NA LEI DE DIREITOS AUTORAIS Nº 5.410 DE 10 DE FEVEREIRO DE 1996. 6. CONFORME ESPECIFICADO, O MATERIAL DO PROJETO DEVE SER UTILIZADO PARA GARANTIR RESISTÊNCIA E DURABILIDADE. 7. AS DIMENSÕES ESPECIFICADAS DEVEM SER UTILIZADAS NA EXECUÇÃO PARA MANTER A VAZÃO NECESSÁRIA PROJETADA.			<div><div>VARIAÇÃO ANUAL - 8.5°</div><div></div></div>			0			EMISSÃO INICIAL - HABITARK ENGENHARIA			22/03/2023			LRA			JPV			FRR			<div><div></div><div>RESPONSÁVEIS TÉCNICOS</div><div><div>FERNANDO R. DOS REIS ENGENHEIRO CIVIL CREA - SC Nº 47064</div><div>ADRIANA KUEHN ENGENHEIRA CIVIL CREA - SC Nº 47064</div></div></div>			<div><div></div><div>SISTEMA</div><div>LOCALIDADE - MUNICÍPIO</div></div>																				
																								JARAGUÁ DO SUL/SC			SISTEMA DE TRATAMENTO DE ESGOTO																							
																								ELABORAÇÃO DO PROJETO BÁSICO DE ENGENHARIA PARA EXECUÇÃO DA ESTAÇÃO DE TRATAMENTO DE ESGOTO DO BAIRRO CENTENÁRIO NO MUNICÍPIO DE JARAGUÁ DO SUL/SC																										
																								ETE CENTENÁRIO - HIDROMECÂNICO			CASA DE SOPRADORES																							
																								CORTES E DETALHES			FOLHA Nº																							
																								PROJETO			VISTOS			DESENHO			DATA PROJETO			FOLHA Nº														
																								LRA			LRA			22/03/2023			22/03/2023			HI 12														
																								HABITARK ENGENHARIA LTDA			PONEFAX +55 47 3323 9030 99983 4954			RUA CLARA PERSUHN, 107			B. ITUPAVA SECA - LOMBAUVA/SC			CNPJ 08.003.140			habitar@habitark.com.br			www.habitark.com.br			Como indicado					



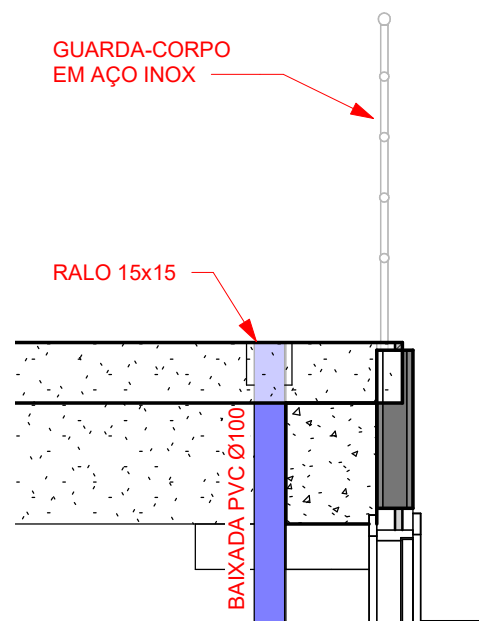
1 PLANTA BAIXA - PAVTO TÉRREO

ESCALA 1 : 100



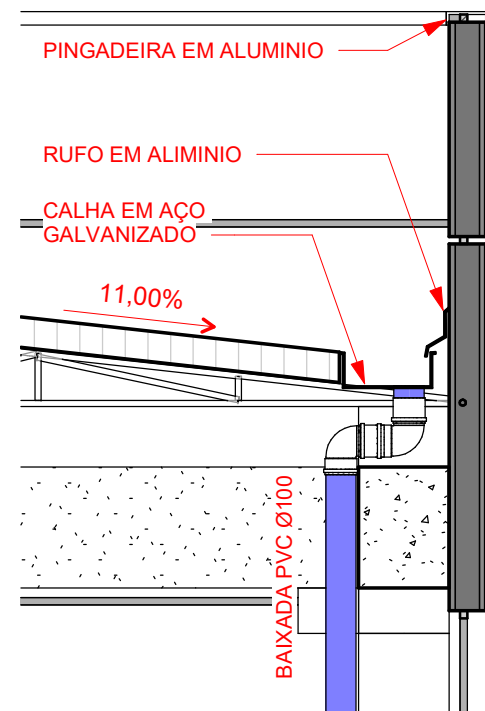
2 PLANTA BAIXA - COBERTURA

ESCALA 1 : 100



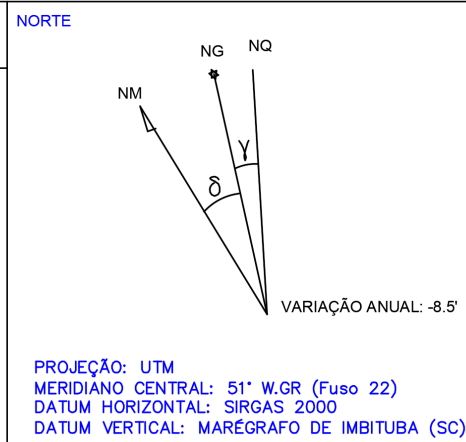
3 DETALHE BAIXADA LAJE

ESCALA 1 : 25



4 DETALHE DECIDA DA CANALETA

ESCALA 1 : 25



PROJETO: UTM
MERIDIANO CENTRAL: 51° W.GR (Fuso 22)
DATUM HORIZONTAL: SIRGAS 2000
DATUM VERTICAL: MAREGRATO DE IMBITUBA (SC)

Nº	REVISÃO	DATA	EXEC. POR	VERIF. POR	APROV. POR
1		22/03/2023	Projeta	Verificador	Aprovador
2					
3					
4					
5					
6					
7					
8					
9					
10					

RESPONSÁVEIS TÉCNICOS

FERNANDO R. DOS REIS
ENGENHEIRO CIVIL
CREA - SC Nº 41784-0

ADRIANA KUEHN
ENGENHEIRA CIVIL
CREA - SC Nº 41784-4

HABITARK ENGENHARIA LTDA

RUA CLARA PEREIRA, 107
B. ITUPAIVA SECA - BLUMENAU/SC
CEP 89030-140

FONE/FAX +55 47 3323 9030 | 99983 4954
habitark@habitark.com.br
www.habitark.com.br

SERVIÇO AUTÔNOMO MUNICIPAL DE ÁGUAS E ESGOTO		SISTEMA	
SISTEMA DE TRATAMENTO DE ESGOTO		LOCALIDADE - MUNICÍPIO	
JARAGUÁ DO SUL/SC		ELABORAÇÃO DO PROJETO BÁSICO DE ENGENHARIA PARA EXECUÇÃO DA ESTAÇÃO DE TRATAMENTO DE ESGOTO DO BAIRRO CENTENÁRIO NO MUNICÍPIO DE JARAGUÁ DO SUL/SC	
ETE CENTENÁRIO - HIDROMECÂNICO		CASA DE SOPRADORES	
DRENAGEM PLUVIAL		FOLHA Nº	
PROJETO		VISTOS	
ENEP FERNANDO DOS REIS		DESENHO	
ESCALA		Projeta	
Como indicado		TOPOGRAFIA	
		DATA PROJETO	
		22/03/2023	
		DATA TOPOGRAFIA	
		HI 13	

RELAÇÃO DE PEÇAS - TUBULAÇÃO PAVIMENTO TERREO					
Nº	DISCRIMINAÇÃO	MAT	DN [mm]	QUANT.	UNID.
1	TUBO PVC PLUVIAL DN100mm, INCLUSIVE CONEXÕES	PVC	DN100	14,54	m
2	TUBO PVC PLUVIAL DN100mm, INCLUSIVE CONEXÕES	PVC	DN100	10,77	m
3	TUBO PVC PLUVIAL DN100mm, INCLUSIVE CONEXÕES	PVC	DN100	7,72	m
4	CAIXA DE PASSAGEM 50x50	ALV.	-	2	UN.
5	RALO 15x15	PVC	-	1	UN.

APL#
Ø--
COLUNA DE ÁGUA PLUVIAL
DIÂMETRO INDICADO

ENHABRASIL_PROJ_001_SANITAMENTO050125_SAMAE_ETE_Jaraguá do Sul/SC - PROJETO FINAL/ETL - 05_HIDROMECANICO050125_SAMAE_ETE_SOPRADORES - HIDROMECANICO 050125



RELAÇÃO DE PEÇAS - MAQUINARIO E OUTROS					
A	EXHAUSTOR	INOX	-	10	UN
B	SOPRADOR DE AR	-	-	5	UN

[illegible]



CONVENÇÕES		OBSERVAÇÕES:	<div><div>NORTE</div><div></div></div>	Nº	REVISÃO	DATA	EXEC. POR	VERIF. POR	APROV. POR	LOGOMARCA DA CONSULTORIA		SERVIÇO AUTÔNOMO MUNICIPAL DE ÁGUAS E ESGOTO			
		1. HAVENDO DIVERGÊNCIA ENTRE COTAS E ESCALAS, PREVALCE A COTA. 2. O PROJETO SO PODERÁ SUPERIR ALETRAÇÕES COM A PRÉVIA AUTORIZAÇÃO DOS RESPONSÁVEIS TÉCNICOS. 3. QUALQUER DÚVIDA A RESPEITO DO PROJETO CONSULTE O PROJETISTA. 4. CONFERIR MEDIDAS "IN LOCO". 5. O PROJETO DEVE SER EXECUTADO SEGUNDO AS ESPECIFICAÇÕES DO PROJETISTA BASEADO NA LEI DE DIREITOS AUTORAIS Nº 9.610 DE 19 DE FEVEREIRO DE 1998. 6. CONFORME ESPECIFICADO, O MATERIAL DO PROJETO DEVE SER UTILIZADO PARA GARANTIR RESISTÊNCIA E DURABILIDADE. 7. AS DIMENSÕES ESPECIFICADAS DEVEM SER UTILIZADAS NA EXECUÇÃO PARA MANTER A VAZÃO NECESSÁRIA PROJETADA.		0	EMISSION INICIAL - HABITARK ENGENHARIA	22/03/2023	LRA	JPV	FRR	<div></div>	<div></div> SISTEMA	SISTEMA DE TRATAMENTO DE ESGOTO			
											LOCALIDADE - MUNICÍPIO		JARAQUÁ DO SUL/SC		
											ELABORAÇÃO DO PROJETO BÁSICO DE ENGENHARIA PARA EXECUÇÃO DA ESTAÇÃO DE TRATAMENTO DE ESGOTO DO BAIRRO CENTENÁRIO NO MUNICÍPIO DE JARAQUÁ DO SUL/SC				
											ETE CENTENÁRIO - HIDROMECÂNICO				
											CASA DE SOPRADORES				
											VOLUMETRIA 01 E 02				
											PROJETO	VISTOS	DESENHO	DATA PROJETO	FOLHA Nº
											ESCALA			22/03/2023	
											TOPOGRAFIA		DATA TOPOGRAFIA		HI 15